

宗 地 图

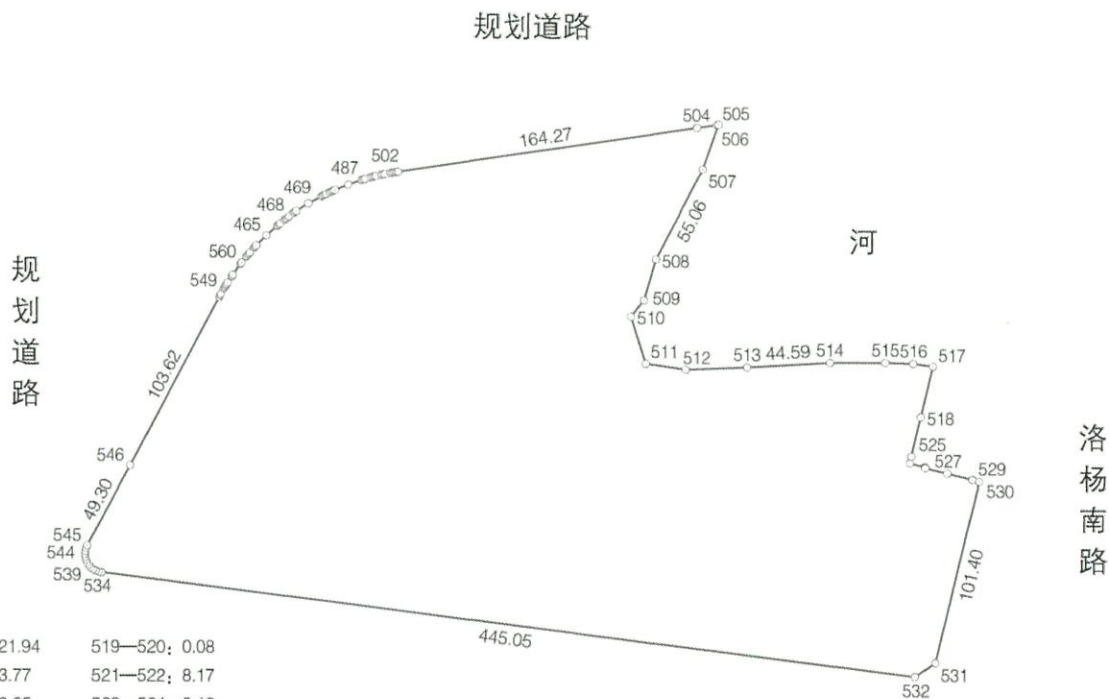
洛杨南路与规划道路交叉口西北侧地块A地块

单位: m · m²

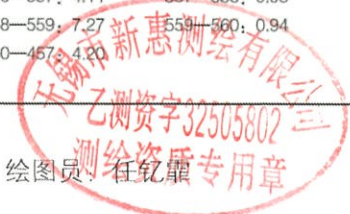
3503.50-40512.50,
3503.75-40512.00,
3503.75-40512.25

320206103625GB00042

GB00042
061 88455.0



518—519: 21.94	519—520: 0.08
520—521: 3.77	521—522: 8.17
522—523: 0.05	523—524: 0.10
524—525: 0.39	525—526: 0.38
526—527: 12.45	527—528: 13.84
528—529: 0.12	529—530: 3.73
531—532: 13.32	533—534: 1.61
534—535: 1.61	535—536: 1.61
536—537: 1.61	537—538: 1.61
538—539: 1.61	539—540: 1.61
540—541: 1.61	541—542: 1.61
542—543: 1.61	543—544: 1.61
544—545: 1.61	547—548: 1.03
548—549: 1.03	549—550: 3.08
550—551: 1.03	551—552: 1.00
552—553: 0.03	553—554: 1.01
554—555: 0.02	555—556: 1.03
556—557: 4.11	557—558: 0.95
558—559: 7.27	559—560: 0.94
560—561: 4.20	



规划道路

1:4000

审核员: 华秀兵

2024年4月3日



宗 地 图

洛杨南路与规划道路交叉口西北侧地块地下空间

单位: m · m²

3503.75-40512.50,
3504.00-40512.50

320206103625GX00043

GX00043
061 8926.0

北

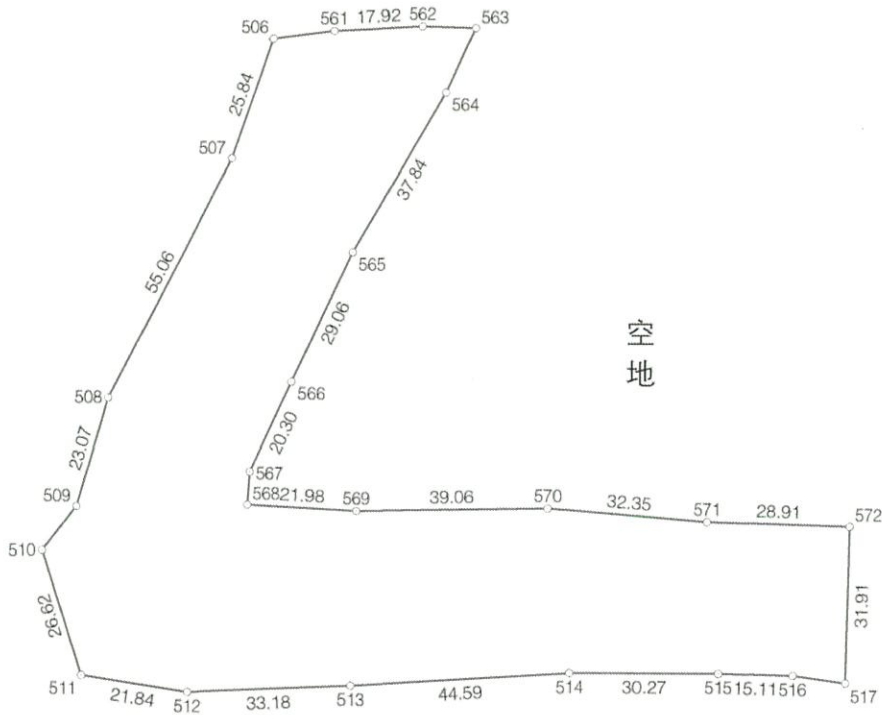


空地

空地

空地

空地



506—561: 12.34

562—563: 10.90

563—564: 14.51

567—568: 6.74

517—516: 10.71

510—509: 11.38

510—509: 11.38

510—509: 11.38

510—509: 11.38

510—509: 11.38

510—509: 11.38

510—509: 11.38

510—509: 11.38

510—509: 11.38

510—509: 11.38

510—509: 11.38

510—509: 11.38

510—509: 11.38

510—509: 11.38

510—509: 11.38



绘图员: 任钰霏

1:1500

审核员: 华秀兵

2024年4月3日



宗 地 图

洛杨南路与规划道路交叉口西北侧地块B地块

单位: m · m²

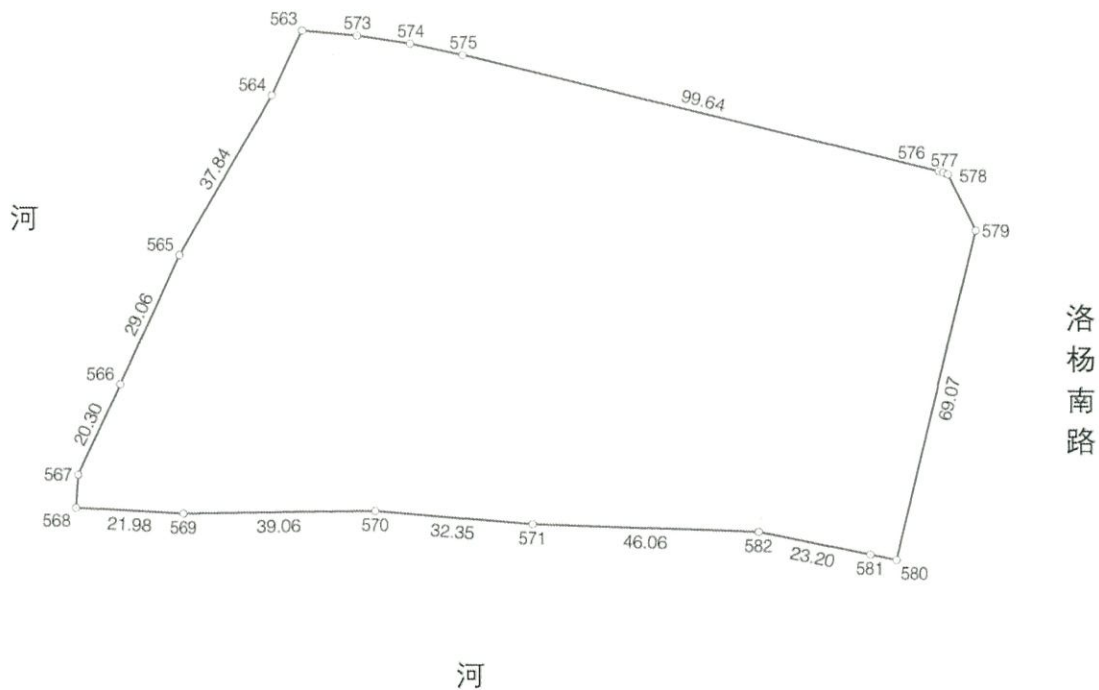
3503.75-40512.50,
3504.00-40512.50

320206103625GB00044

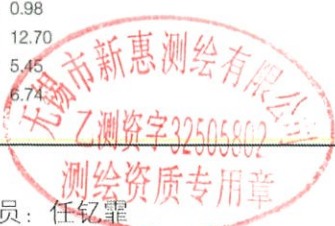
GB00044
061 13982.0



规划道路



- 564—563: 14.51
- 563—573: 11.04
- 573—574: 11.04
- 574—575: 11.04
- 576—577: 0.98
- 577—578: 0.98
- 578—579: 12.70
- 580—581: 5.45
- 568—567: 6.74



绘图员: 任钊霏

1:1500
审核员: 华秀兵

2024年4月3日

